

拡大読書器

i-loview 16 Premium FHD

アイ・ラビュー16 プレミアム

この商品は、日常生活用具の対象商品です。
詳しくは、お住まいの市町村役場の福祉窓口までお問合せください。

文字が見えにくい説明書、書類を読むのに苦労される高齢者や弱視などの障害を持つ方をサポートします。文字を鮮明に拡大するほか、背景色を変えて目の状態にあった色味で表示します。スペースを取らず、しかも、不要な時は折りたたんで収納できるコンパクトな製品です。高感度カメラで、綺麗にはっきりとした文字で表示しますので、疲れずに読むことができます。これまでにない、バリアフリーを支える製品です。

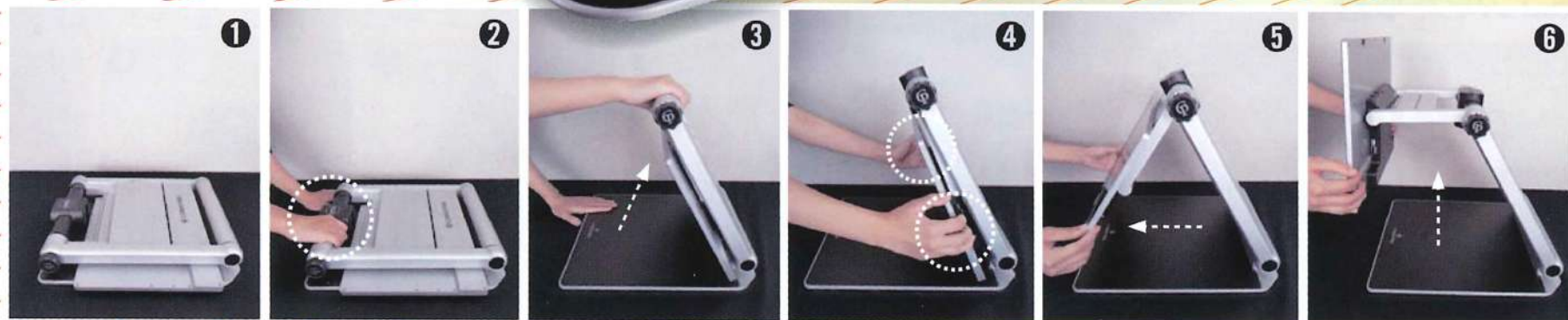
窓口のバリアフリー対策に 弱視、高齢者の方をサポート



- 15.6インチフルHDの超高画質
- 遠近オートフォーカスのフルHDカメラ
- 簡単操作で多機能
- 読み書きサポートに最適
- 軽量でコンパクトに収納
- 5.5時間連続使用の内蔵電池

*画面は合成です。

● 簡単コンパクト収納



¥298,000

非課税

株式会社 日本テレソフト

*当社は輸入・販売元です。

福祉機器事業部 〒167-0034 東京都杉並区桃井2-1-3 3F
TEL.03-6913-5641 FAX.03-6913-5977
Eメール ts-info@telesoft.co.jp

<http://www.nippontelesoft.com>

*このカタログの内容は2022年8月現在のものです。

画面サイズ:	15.6インチ
カラーモード:	8種類(35色の中から選択可能)
本体サイズ:	381mm(横)×406mm(縦)×474.5mm(高さ)展開時 381mm(横)×408mm(縦)×61.5mm(高さ)折り畳み時
重量:	4.36kg(バッテリーなし)4.73kg(バッテリーを含む)
バッテリー:	平均5.5時間使用可。明るさ最大の場合、最大で5時間使用可能 充電時間 約4時間
電源:	入力100-240V、50-60Hz、1.7A 出力DC+19V、3.42A
その他機能:	HDMI OUT(外部モニター接続) HDMI IN(iPhone/Android端末接続用) USB3.0(PC接続用)